

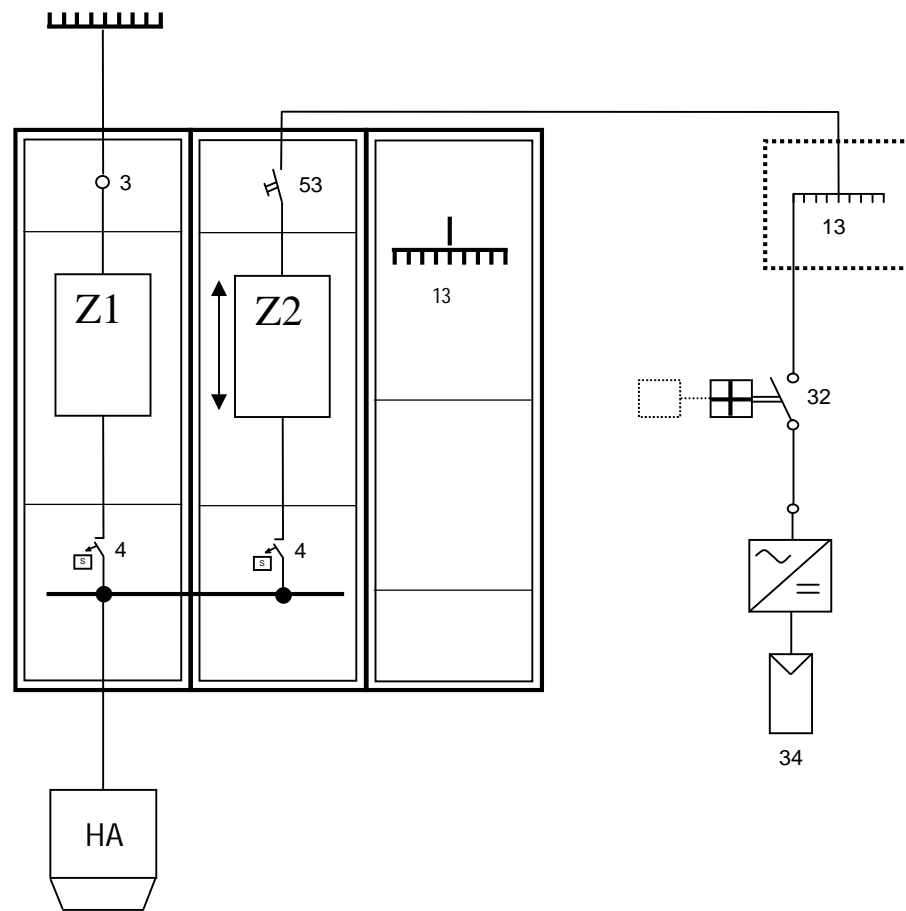


Aufbau von Zählerschränken für EEG- und KWK-G-Anlagen

NT-BI Dü 23.12.2009

Photovoltaikanlage < 10 kW (mit Ausnahmegenehmigung der Oberfinanzdirektion)
und nicht bei KWK-G-Anlagen anwendbar (kein Standardlastprofil)

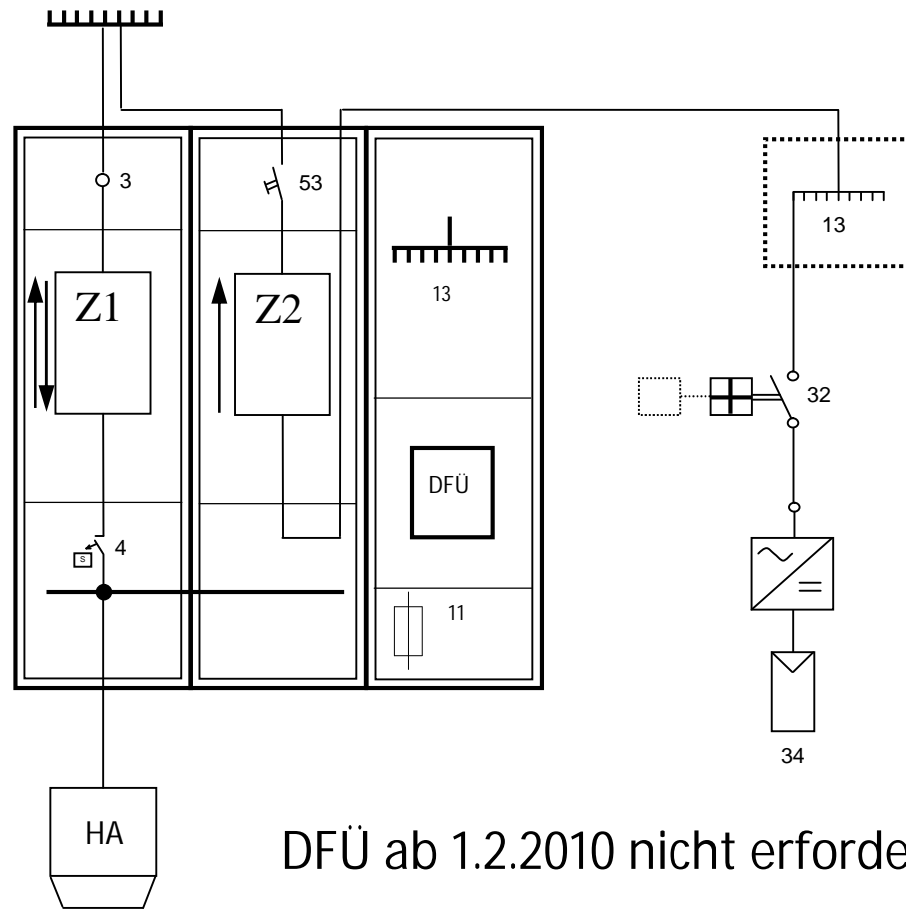
- Z 1 = Bezug
- Z 2 = Erzeugungsanlage:
Zähler ohne Rücklaufhemmung
(saldierende Messung)
- 3) Abgangsklemmen
- 4) Trennvorrichtung für die
Kundenanlage: (Selektiver
Hauptleitungsschutzschalter)
- 13) Stromkreisverteiler
- 32) Schalteinrichtung mit
Schutzeinrichtungen gemäß
„Eigenerzeugungsanlagen am
Niederspannungsnetz“
Abschnitt 6
- 34) Photovoltaik-Generator mit
Wechselrichter
- 53) Trennvorrichtung für die
Erzeugungsanlage



Photovoltaikanlage < 30 kW

EEG § 33-Einspeisung

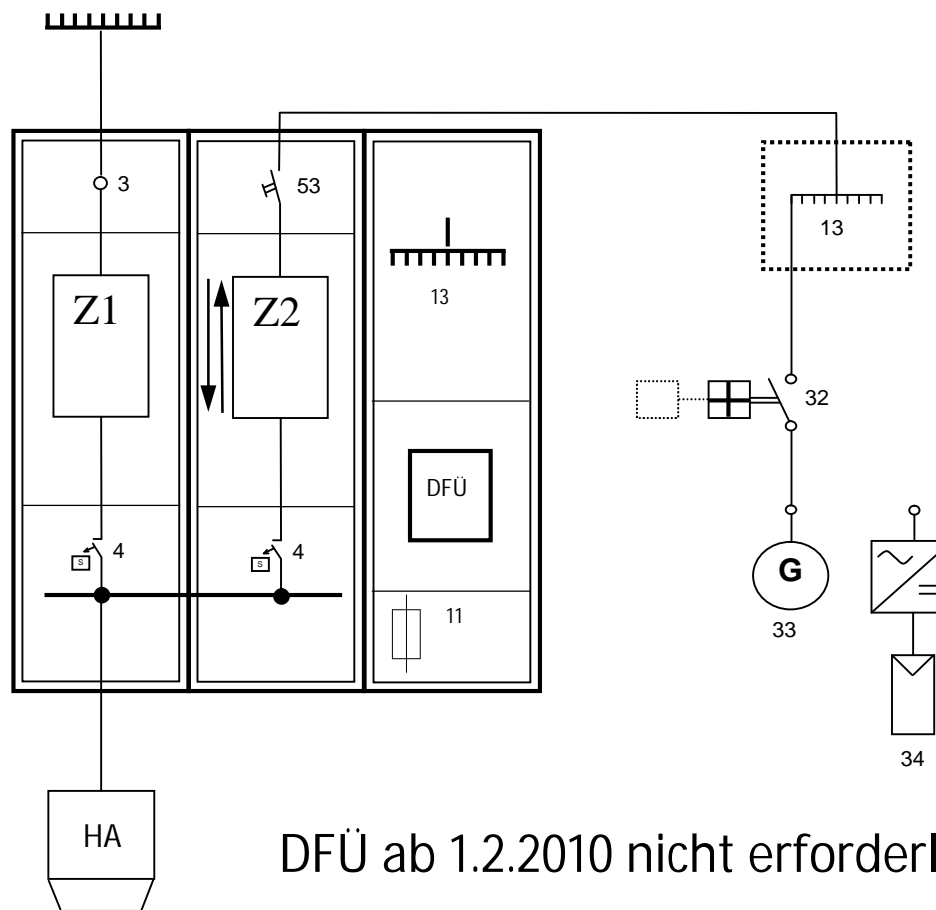
- Z1 = Bezug und Lieferung
(Zweienergiezähler)
- Z2 = Erzeugungsanlage (Zähler
mit Rücklaufsperr)
- 3) Abgangsklemmen
- 4) Trennvorrichtung für die
Kundenanlage (Selektiver
Hauptleitungsschutzschalter)
- 13) Stromkreisverteiler
- 32) Schalteinrichtung mit Schutz-
einrichtungen gemäß Abschnitt
6 der VDEW-Richtlinie „Eigen-
erzeugungsanlagen am Nieder-
spannungsnetz“
- 34) Photovoltaik-Generator mit
Wechselrichter
- 53) Trennvorrichtung für die
Erzeugungsanlage



DFÜ ab 1.2.2010 nicht erforderlich!

Erzeugungsanlage < 40 kW 100 % Einspeisung EEG oder KWK-G

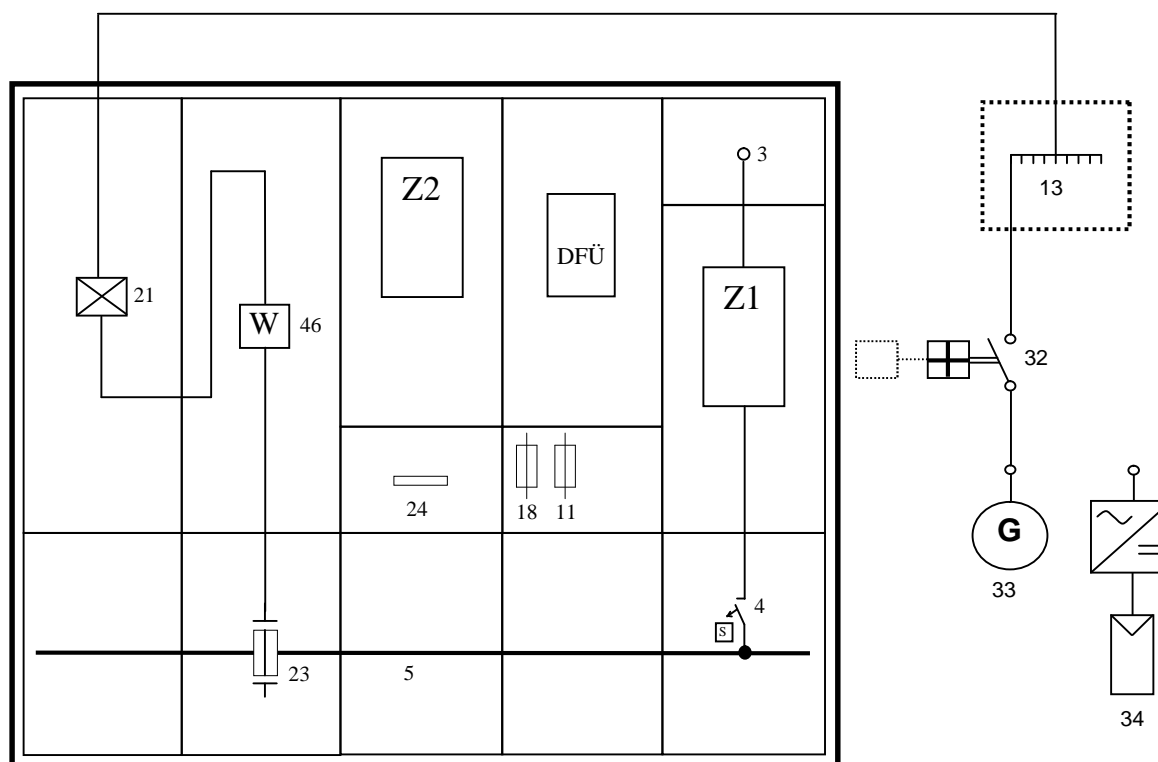
- Z 1 = Bezug
- Z 2 = Erzeugungsanlage
(Zweienergierichtungszähler)
- 3) Abgangsklemmen
- 4) Trennvorrichtung für die
Kundenanlage: (Selektiver
Hauptleitungsschutzschalter)
- 13) Stromkreisverteiler
- 32) Schalteinrichtung mit Schutz-
einrichtungen gemäß Abschnitt 6
der VDEW-Richtlinie
„Eigenerzeugungsanlagen am
Niederspannungsnetz“
- 33) Generator (allgemein)
- 34) Photovoltaik-Generator mit
Wechselrichter
- 53) Trennvorrichtung für die
Erzeugungsanlage



DFÜ ab 1.2.2010 nicht erforderlich!

Erzeugungsanlage $\geq 40 \text{ kW} < 100 \text{ kW}$ EEG oder KWK-G

- Z 1 = Bezug
- Z 2 = Erzeugungsanlage
- 11) plombierbare Steuer-
sicherung D01 / 10 A
- 18) Spannungspfadsicherungen
- 21) NH-Kundensicherung,
Leistungsschalter
- 23) Wandlervorsicherung NH 2
- 24) Klemmleiste
- 46) Wandlerprimärnennstrom
max.: 250 A
- 33) Generator (allgemein)
- 34) Photovoltaik-Generator mit
Wechselrichter



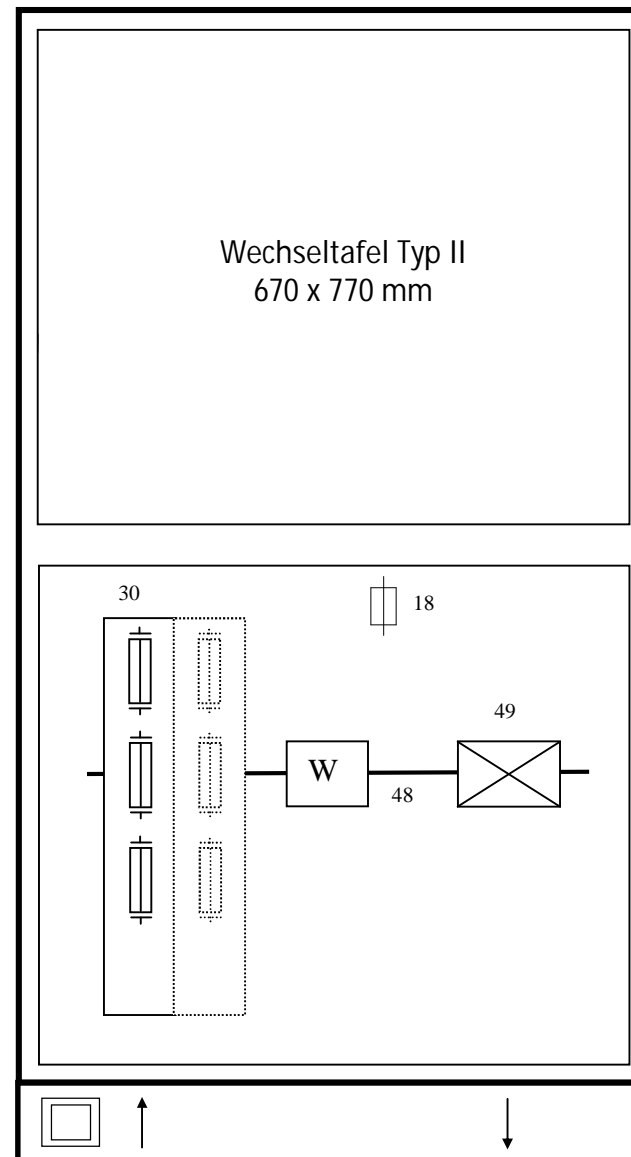
B 3.05

DFÜ ab 1.2.2010 nicht erforderlich!

Erzeugungsanlage ≥ 100 kW

- 18) Spannungspfadversicherungen
- 30) Hausanschlusssicherung NH 2
(Sicherungslasttrennleisten)
- 48) Sammelschienensystem
- 49) NH-Kundensicherung bzw.
Leistungsschalter

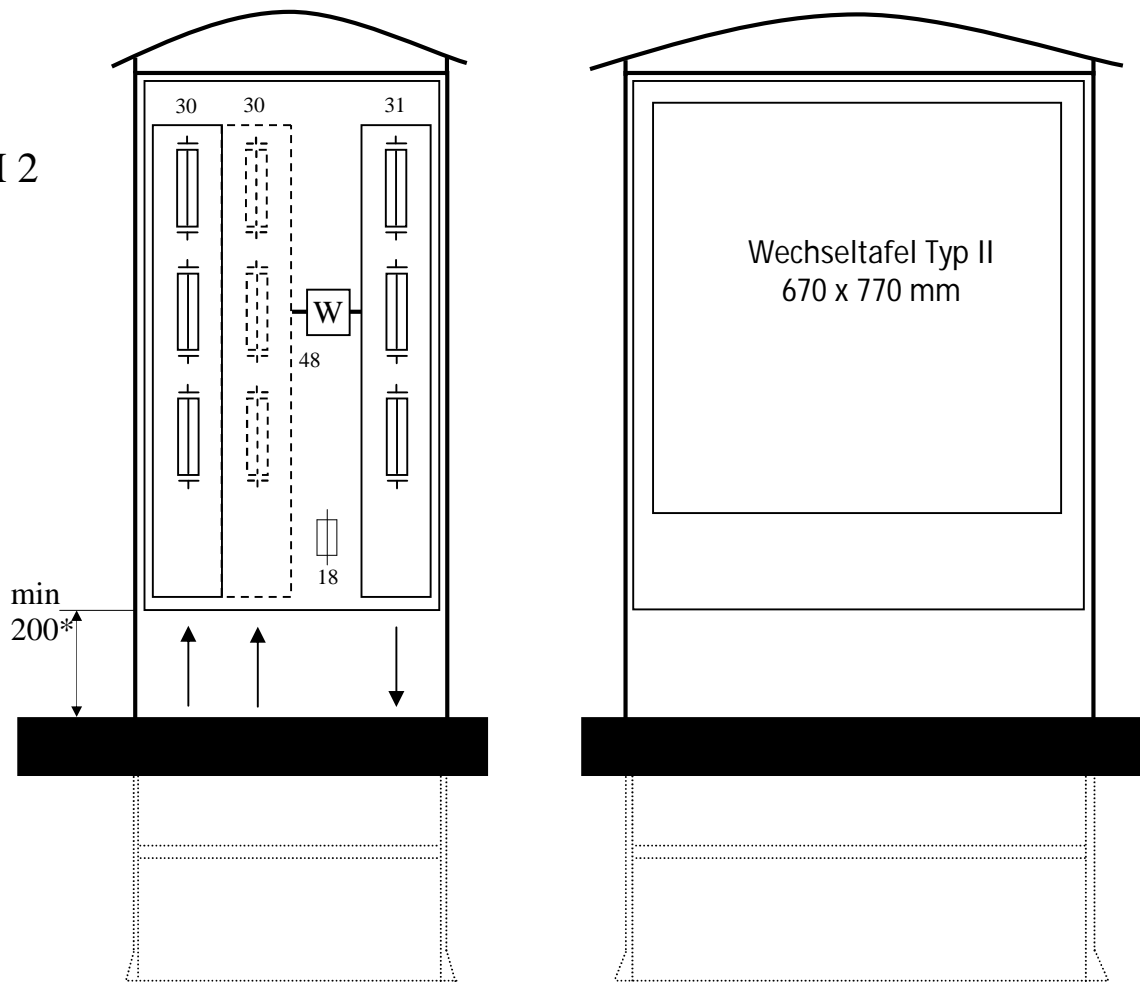
Anschluss- und Messschrank
im Gebäude



Erzeugungsanlage ≥ 100 kW

- 18) Spannungspfadsicherungen
- 30) Hausanschlussicherung NH 2
(Sicherungslasttrennleisten)
- 31) Abgangssicherung
(Sicherungsleisten, -
lasttrennleisten) max. NH 3
- 48) Sammelschienensystem
- W = Stromwandler

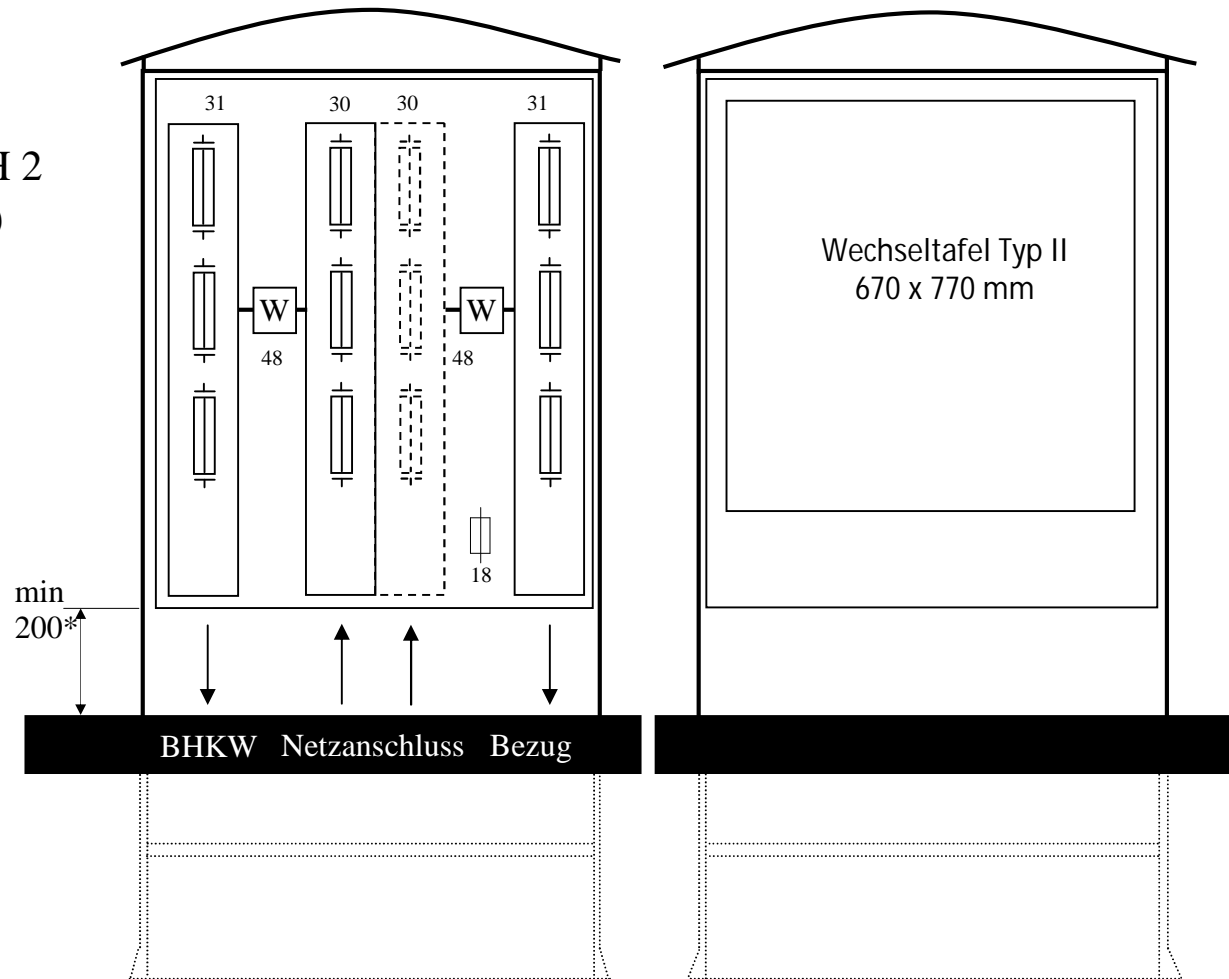
Anschlusssäule



Erzeugungsanlage ≥ 100 kW mit Bezug ≥ 40 kW

- 18) Spannungspfadsicherungen
- 30) Hausanschlusssicherung NH 2
(Sicherungslasttrennleisten)
- 31) Abgangssicherung
(Sicherungsleisten, -
lasttrennleisten) max. NH 3
- 48) Sammelschienensystem
W = Stromwandler

Anschlusssäule



Gilt für alle Erzeugungsanlagen:

Zählerschränke mit BKE-I zur Aufnahme von eHZ für Eigenerzeugungsanlagen sind im Netzgebiet der E.ON Hanse derzeit noch nicht zulässig!

